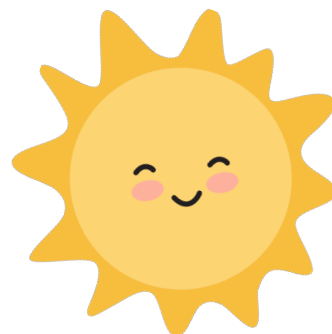


Comment équiper votre enfant ?

Il est préférable d'enlever un vêtement à l'enfant s'il a chaud plutôt qu'il ait froid. En forêt il fait toujours plus frais et humide, pensez à bien équiper votre enfant afin qu'il profite pleinement des activités. Cette liste est non-exhaustive nous vous recommandons de vérifier la météo sur météo suisse avant l'atelier.

En Printemps/été :

- **Pantalon léger (pour protéger des tiques).**
- **Pull léger long**
- **Basquettes ou chaussures de marche.**
- **Casquette-Chapeau.**
- **Longues chaussettes**
- **Coupe-vent**
- **Pantalon de pluie**



En automne/hiver :

- **Chaussures de marche**
- **Sous-vêtements legging et pull thermique**
- **Combinaison étanche et fourrée**
- **Gants**
- **Bonnet**
- **Veste fourrée et étanche de préférence**

Dans un sac à dos, porté par l'enfant :

- **Une bouteille d'eau.**
- **Une tenue de rechange complète, emballée dans un sac hermétique.**
- **Une deuxième paire de gants et un bonnet en hiver.**
- **Habit supplémentaire que l'enfant peut ajouter s'il a froid.**
- **Une couche si nécessaire**
- **Objet transitionnel au besoin de l'enfant (doudou, lolette)**



Avant l'atelier :

- **Mettre de la crème solaire sur les parties découvertes de votre enfant**
- **Sprayer ses habits de produit anti-tiques.**